

Zainwestujmy razem w środowisko

Narodowy Fundusz Ochrony Środowiska i Gospodarki Wodnej

Program priorytetowy Czyste powietrze – zmiany od

29.07.2019 r.

W ramach Projektu „Ogólnopolski system wsparcia doradczego dla sektora publicznego, mieszkaniowego oraz przedsiębiorstw w zakresie efektywności energetycznej oraz OZE”

Zespół Doradców Energetycznych

Zainwestujmy razem w środowisko



Rzeczpospolita
Polska



Unia Europejska
Fundusz Spójności





Plan prezentacji

Definicje (zanieczyszczenia, emisja wysoka i niska, smog)

Przyczyny i skutki niskiej emisji

Program priorytetowy Czyste powietrze - wniosek
o dofinansowanie – nowy wzór formularza wniosku 4.0-
- case study

Co zanieczyszcza powietrze?

- Spalanie paliw stałych w piecach i kotłach domowych (tzw. emisja punktowa)
- Spalanie paliw płynnych w silnikach samochodowych (tzw. emisja liniowa)
- Spalanie paliw stałych w energetyce i przemyśle (tzw. wysoka emisja)
- Procesy przemysłowe
- Emisja wtórna zanieczyszczeń pyłowych z powierzchni odkrytych, np. dróg, chodników, boisk oraz powierzchni pylących





PRODUCENCI zanieczyszczeń powietrza

Źródło: www.tworzmyatomsere.pl

Definicje - emisja wysoka i niska



Wysoka emisja:
szkodliwe produkty spalania
odprowadzane są
do atmosfery emitorem
o wysokości ponad 40 m

Niska emisja:
szkodliwe produkty spalania
odprowadzane są
do atmosfery emitorem
o wysokości mniejszej niż 40 m

Definicja - smog

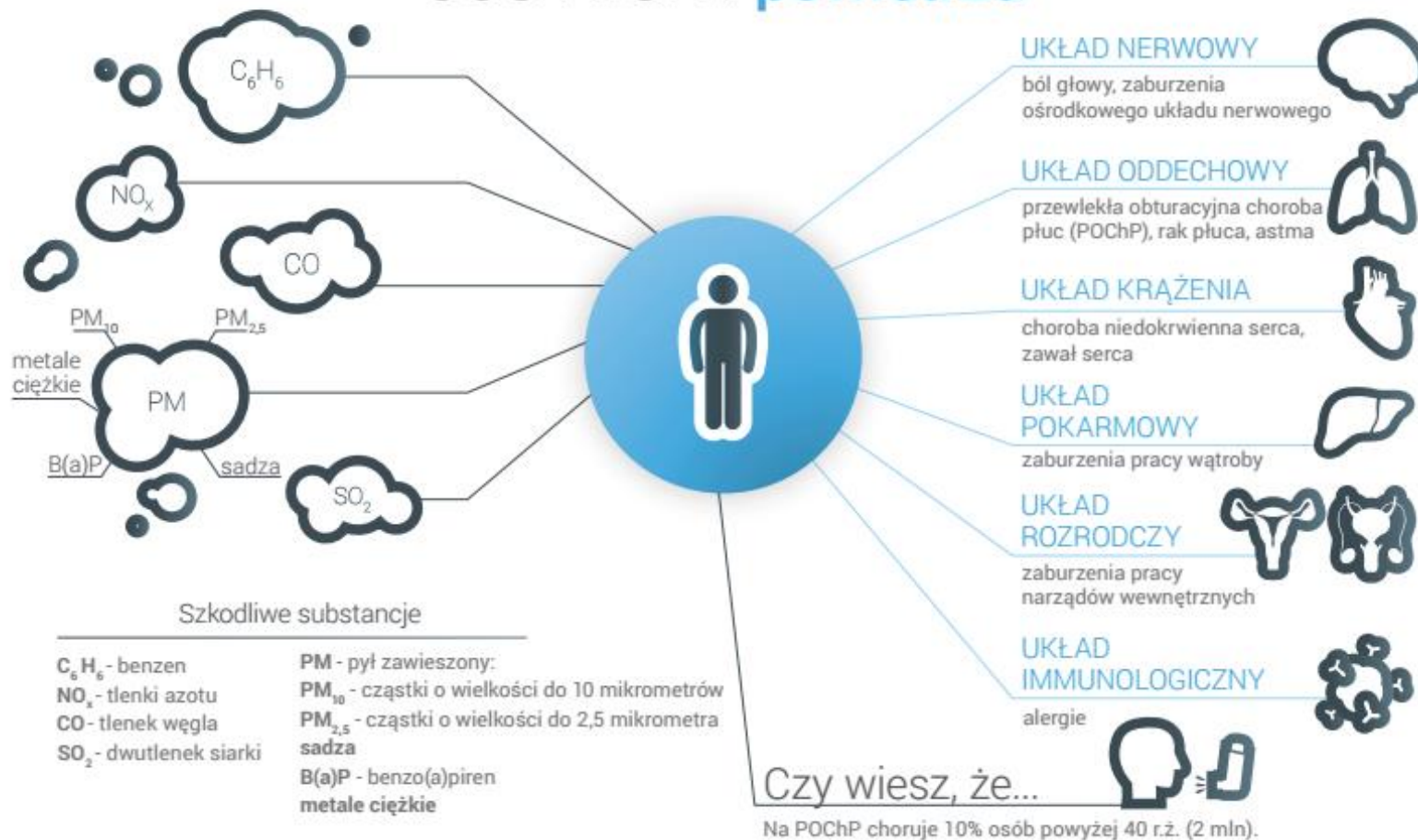
Nienaturalne zjawisko atmosferyczne polegające na współwystępowaniu zanieczyszczeń powietrza spowodowanych działalnością człowieka oraz niekorzystnych naturalnych zjawisk atmosferycznych.

Powstaje przez skumulowanie się znacznej ilości zanieczyszczeń (motoryzacja, przemysł) na pewnym obszarze (np. w mieście).
Muszą temu sprzyjać odpowiednie, szczególnie warunki pogodowe.



Skutki smogu i niskiej emisji

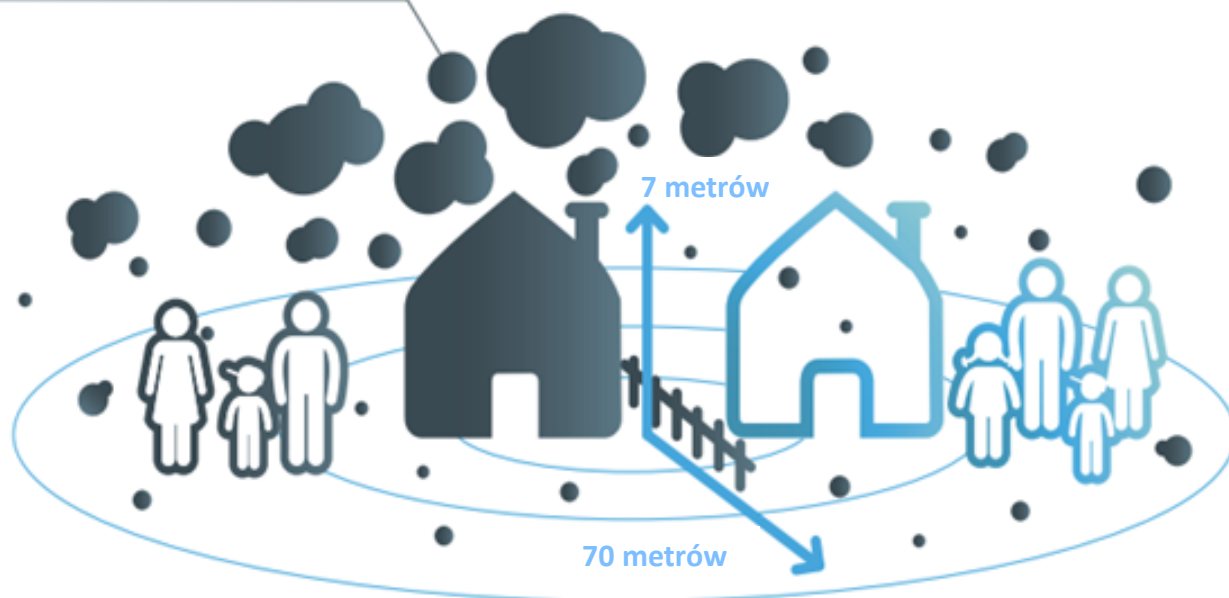
COŚ WISI w powietrzu



Skutki smogu i niskiej emisji

Przestań się truć!

Pył i inne zanieczyszczenia,
w tym substancje rakotwórcze



Czy wiesz, że...

zanieczyszczenia z domowego komina opadają w promieniu 10-krotności jego wysokości, czyli na Twój dom i najbliższe otoczenie...

W Polsce z powodu chorób
wywołanych zanieczyszczonym
powietrzem
rocznie umiera ok.
45 000 osób,
czyli **ponad 7 razy więcej**
niż w wyniku biernego palenia

Skutki niskiej emisji



Wojewódzki Fundusz
Ochrony Środowiska
i Gospodarki Wodnej
w Warszawie

LICZY SIĘ
zdrowie

Źródło: www.tworzmyatomsere.pl

Program priorytetowy Czyste powietrze

Cel programu

Poprawa efektywności energetycznej i zmniejszenie emisji pyłów i innych zanieczyszczeń do atmosfery z istniejących jednorodzinnych budynków mieszkalnych lub uniknięcie emisji zanieczyszczeń powietrza, pochodzących z nowo budowanych jednorodzinnych budynków mieszkalnych.

Budżet

103 mld zł

Forma dofinansowania

- Dotacja i/lub
- Pożyczka
- Wniosek o dofinansowanie będzie zawierał warunki umowy dotacji oraz oświadczenie woli wnioskodawcy o chęci jej zawarcia, bez konieczności dodatkowej wizyty wnioskodawcy w Funduszu

Nabór wniosków prowadzony jest w trybie ciągłym

Program priorytetowy Czyste powietrze

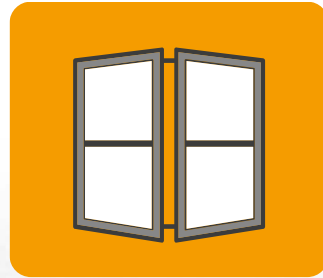
Kto może ubiegać się o wsparcie

- Osoby fizyczne będące właścicielami/ współwłaścicielami - lub osoba posiadająca upoważnienie notarialne albo postanowienie sądowe w tym zakresie - jednorodzinnego budynku mieszkalnego, lub wydzielonego w budynku jednorodzinnym lokalu z wyodrębnioną księgą wieczystą.
- Osoby fizyczne będące właścicielami / współwłaścicielami nieruchomości, które uzyskały zgodę na rozpoczęcie budowy jednorodzinnego budynku mieszkalnego zgodnie z obowiązującymi przepisami ustawy z dnia 7 lipca 1994 r. – Prawo budowlane (Dz. U. z 2018 r. poz. 1202, z późn. zm.) i budynek nie został jeszcze przekazany lub zgłoszony do użytkowania. W przypadku, gdy nieruchomość jest we współwłasności kilku osób, dofinansowanie przysługuje współwłaścicielowi, pod warunkiem wyrażenia zgody przez pozostałych współwłaścicieli tej nieruchomości.

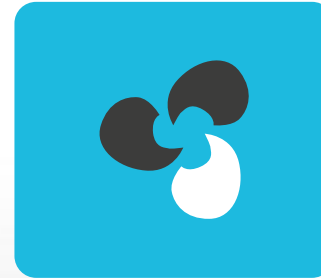
Program priorytetowy Czyste powietrze



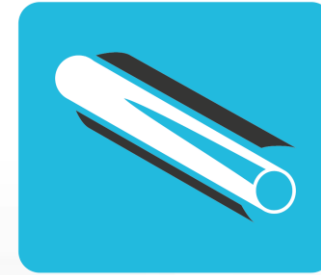
Źródła ciepła



Stalarka okienna
i drzwiowa



Wentylacja mechaniczna
z odzyskiem ciepła



Centralne ogrzewanie
i ciepła woda użytkowa



Ściany zewnętrzne oraz wewnętrzne,
oddzielające pomieszczenia ogrzewane
od nieogrzewanych



Strop nad
nieogrzewaną piwnicą,
podłoga na gruncie



Dach lub strop



OZE: mikroinstalacje
fotowoltaiczne
i kolektory słoneczne

Źródło: www.nfosigw.gov.pl

Wniosek o dofinansowanie

- Ogłoszenie o naborze jest zamieszczone na stronie **WFOŚiGW – Portal Beneficjenta** oraz stronie **NFOŚiGW**
- Wnioski beneficjentów są przyjmowane i obsługiwane przez **WFOŚiGW** oraz przez **Gminy w ramach zawartych Porozumień**
- Wniosek może być wypełniony:
 - w wersji elektronicznej i przesłany elektronicznie z wykorzystaniem kwalifikowanego podpisu elektronicznego w aplikacji internetowej
 - w wersji elektronicznej w aplikacji internetowej, przesłany elektronicznie bez podpisu elektronicznego i złożony w WFOŚiGW/Gminie w wersji papierowej
 - w wersji papierowej, pobrany w siedzibie WFOŚiGW lub urzędzie gminy, podpisany i złożony w WFOŚiGW/Gminie

Wniosek o dofinansowanie c.d.

- Umożliwiono Gminom udział w procesie wdrażania Programu. Będą one, na podstawie zawartych z wojewódzkimi funduszami ochrony środowiska i gospodarki wodnej Porozumień, przyjmować wnioski o dofinansowanie i dokonywać ich wstępnej weryfikacji (kryteria dostępu oraz kryteria jakościowe dopuszczające).
- Ułatwi to dostęp potencjalnym wnioskodawcom do skorzystania z Programu oraz usprawni proces jego wdrażania.

Warunki dofinansowania – aspekty finansowe

- Maksymalne koszty kwalifikowane, od których jest liczona wysokość dotacji – **53 tys. zł**;
- **Maksymalna wartość kosztów kwalifikowanych dla pożyczki ograniczona jest maksymalnymi kosztami jednostkowym;**
- Minimalna wartość kosztów kwalifikowanych przedsięwzięcia – **7 tys. zł**;
- Zmienne oprocentowanie pożyczki wynosi WIBOR 12M + 70 pkt bazowych i nie mniej niż 2% rocznie;
- Planowany okres spłaty pożyczki: **do 180 miesięcy**;
- Karencja w spłacie rat kapitałowych liczona jest od daty wypłaty ostatniej transzy pożyczki do daty spłaty pierwszej raty kapitałowej, lecz nie dłużej niż do 12 miesięcy po zakończeniu realizacji przedsięwzięcia. Karencja wlicza się w okres spłaty pożyczki;
- Udział powierzchni, na której prowadzona jest działalność gospodarcza (rozumiana zgodnie z unijnym prawem konkurencji), w całkowitej powierzchni budynku, pomniejsza koszt kwalifikowany przedsięwzięcia.

Warunki dofinansowania – czas realizacji inwestycji

- Okres realizacji przedsięwzięcia: do wynosi **do 30 miesięcy** od daty złożenia wniosku o dofinansowanie, lecz nie później, niż do 30.06.2029 r.
- Realizacja przedsięwzięcia może nastąpić:
- nie wcześniej niż złożenie wniosku o dofinansowanie, jeśli wniosek jest składany od 1.07.2019 r. z wyłączeniem dokumentacji projektowej, audytu energetycznego i ekspertyz (ornitologicznej, chiropterologicznej) które mogą być wykonane wcześniej
- Przedsięwzięcie nie może zostać zakończone przed dniem złożenia wniosku o dofinansowanie

Rodzaje przedsięwzięć dla budynków istniejących

	Pozwolenie na budowę wydane do 15.12.2002 r.,		Pozwolenie na budowę wydane po 15.12.2002 r.	
	źródło ciepła jest stare, niespełniające wymagań programu (na paliwo stałe)	źródło ciepła spełniające (węzeł cieplny, pompa ciepła, kocioł gazowy/olejowy lub kocioł na paliwo stałe co najmniej 5 klasy)	źródło ciepła jest stare, niespełniające wymagań programu (na paliwo stałe)	źródło ciepła spełniające (węzeł cieplny, pompa ciepła, kocioł gazowy/olejowy lub kocioł na paliwo stałe co najmniej 5 klasy)
Wymiana źródła ciepła*, ** na spełniające warunki programu wraz z przyłączami	X		X	
Docieplanie przegród zewnętrznych i wewnętrznych budynku oddzielających pomieszczenia ogrzewane od środowiska zewnętrznego lub pomieszczeń nieogrzewanych	X	X	X	
Wymiana stolarki zewnętrznej (okien, drzwi garażowych)	X	X	X	
Montaż lub modernizacja instalacji wewnętrznych centralnego ogrzewania i ciepłej wody użytkowej	X	X	X	
Zastosowanie instalacji odnawialnych źródeł energii: kolektory słoneczne; mikroinstalacja fotowoltaiczna <u>Uwaga:</u> dofinansowanie jedynie w formie pożyczki do 100% kosztów	X	X	X	X
Montaż wentylacji mechanicznej z odzyskiem ciepła	X	X	X	X

* wymiana lub montaż indywidualnego źródła ciepła jest możliwa, gdy podłączenie do sieci ciepłowniczej na danym obszarze nie jest możliwe lub nie jest uzasadnione ekonomicznie

** warunkiem montażu kotła na węgiel, a od 1.07.2019 r. wszystkich kotłów na paliwo stałe, jest brak możliwości podłączenia lub brak uzasadnienia ekonomicznego podłączenia do sieci dystrybucji gazu.

Rodzaje przedsięwzięć dla budynków nowo budowanych

	Budynek nowo budowany	
	Brak źródła ciepła	źródło ciepła spełnia wymagania Programu
Zakup i montaż źródła ciepła** spełniającego warunki programu wraz z przyłączami	X	
Zastosowanie instalacji odnawialnych źródeł energii: kolektory słoneczne; mikroinstalacja fotowoltaiczna <u>Uwaga:</u> dofinansowanie jedynie w formie pożyczki do 100% kosztów	X	X
Zakup i montaż wentylacji mechanicznej wraz z odzyskaniem ciepła	X	X

Działania dofinansowane jedynie w przypadku, gdy przegrody spełniają/ będą spełniać normy określone w Programie –WT 2021, obowiązujących od 31.12.2020 r. (udokumentowane np. wpisem do dziennika budowy).

* wymiana lub montaż indywidualnego źródła ciepła jest możliwa, gdy podłączenie do sieci ciepłowniczej na danym obszarze nie jest możliwe lub nie jest uzasadnione ekonomicznie

** warunkiem montażu kotła na węgiel, a od 1.07.2019 r. wszystkich kotłów na paliwo stałe, jest brak możliwości podłączenia lub brak uzasadnienia ekonomicznego podłączenia do sieci dystrybucji gazu.

Maksymalny jednostkowy poziom kosztów kwalifikowanych

- Maksymalne jednostkowe koszty kwalifikowane dla materiałów budowlanych, urządzeń i usług związanych z realizacją przedsięwzięć termomodernizacyjnych przysługują na jeden **budynek jednorodzinny/ wydzielony** w budynku jednorodzinny **lokal** z wyodrębnioną księgą wieczystą – pkt. 9 Programu
- **Koszty przekraczające** koszty kwalifikowane stanowią **koszt niekwalifikowany**

Intensywność dofinansowania

Grupa	Kwota miesięcznego dochodu / osoba w PLN	Dotacja <small>(procent kosztów kwalifikowanych przewidzianych do wsparcia dotacyjnego)</small>	Pożyczka	
			uzupełnienie do wartości dotacji	pozostałe koszty kwalifikowane
I	do 600	do 90%	do 10%	do 100%
II	601 - 800	do 80%	do 20%	do 100%
III	801 - 1 000	do 70%	do 30%	do 100%
IV	1 001 - 1 200	do 60%	do 40%	do 100%
V	1 201 - 1 400	do 50%	do 50%	do 100%
VI	1 401 - 1 600	do 40%	do 60%	do 100%
VII	powyżej 1 600	do 30%*	do 70%	do 100%

Tabela dotyczy Wnioskodawców, którzy nie mają prawnej możliwości skorzystania z ulgi termomodernizacyjnej na zasadach określonych w ustawie z dnia 9 listopada 2018 r. o zmianie ustawy o podatku dochodowym od osób fizycznych oraz ustawy o zryczałtowanym podatku dochodowym od niektórych przychodów osiąganych przez osoby fizyczne (Dz. U. z 2018 r. poz. 2246).

Intensywność dofinansowania jest określona na podstawie średniego miesięcznego dochodu na osobę w gospodarstwie domowym Wnioskodawcy, za wskazany rok poprzedzający datę złożenia wniosku.

Intensywność dofinansowania

Grupa	Kwota miesięcznego dochodu / osoba w PLN	Dotacja <small>(procent kosztów kwalifikowanych przewidzianych do wsparcia dotacyjnego)</small>	Pożyczka		Kwota rocznego dochodu wnioskodawcy w PLN
			uzupełnienie do wartości dotacji	pozostałe koszty kwalifikowane	
1	2	3	4	5	6
I	do 600	do 90%	do 10%	do 100%	Nie dotyczy
II	601 - 800	do 80%	do 20%	do 100%	
III	801 - 1 000	do 67%	do 33%	do 100%	
IV	1 001 - 1 200	do 55%	do 45%	do 100%	
V	1 201 - 1 400	do 43%	do 57%	do 100%	
VI	1 401 - 1 600	do 30%	do 70%	do 100%	
VII	powyżej 1 600	do 18%	do 82 %	do 100%	do 85 528
		do 15%	do 85%	do 100%	od 85 529 do 125 528
		0%	do 100%	do 100%	powyżej 125 528

Tabela dotyczy Wnioskodawców, którzy rozliczając się indywidualnie lub wspólnie z małżonkiem, będą mogli skorzystać z ulgi termomodernizacyjnej na zasadach określonych w ustawie z dnia 9 listopada 2018 r. o zmianie ustawy o podatku dochodowym od osób fizycznych oraz ustawy o zryczałtowanym podatku dochodowym od niektórych przychodów osiąganych przez osoby fizyczne (Dz. U. z 2018 r. poz. 2246).

Intensywność dofinansowania jest określona na podstawie średniego miesięcznego dochodu na osobę w gospodarstwie domowym Wnioskodawcy, za wskazany rok podatkowy poprzedzający datę złożenia wniosku.

Dla Wnioskodawców, których średni miesięczny dochód na osobę w gospodarstwie domowym kwalifikuje do Grupy VII, intensywność dofinansowania jest uzależniona dodatkowo od osiągniętego przez Wnioskodawcę lub Wnioskodawcę i małżonka (w przypadku wspólnego rozliczenia) rocznego dochodu stanowiącego podstawę do opodatkowania za wskazany rok poprzedzający datę złożenia wniosku.

Ważne informacje

- Przedsięwzięcie nie może być realizowane w budynkach wykorzystywanych sezonowo (np. domki letniskowe)
- Nowo montowane kotły na paliwo stałe (biomasę/węgiel) muszą spełniać wymogi rozporządzenia Komisji (UE) 2015/1189 (ekoprojekt)
- Nowo montowane kotły na paliwa gazowe i olej opałowy do celów grzewczych muszą spełniać wymogi klasy efektywności energetycznej minimum A
- Pompy ciepła do celów grzewczych muszą spełniać wymogi klasy efektywności energetycznej minimum A+
- Zmodernizowane przegrody zewnętrzne (ściany, okna, drzwi) muszą spełniać wymagania techniczne WT 2021.



Ważne informacje

- Koszty poniesione na przedsięwzięcie w lokalu mieszkalnym, który został wyodrębniony po 1 stycznia 2019 r. z istniejącego jednorodzinne go budynku mieszkalnego są kwalifikowane w ramach maksymalnej wartości kosztów kwalifikowalnych przypadającej na cały budynek
- Wizytacji końcowej podlegać będą wszystkie przedsięwzięcia realizowane w całości lub w części siłami własnymi i nie mniej niż 15 % zadań zakończonych wybranych na podstawie próby określonej według zasad obowiązujących w WFOŚiGW

Etap wniosku

Obowiązkowe:

- Dokumenty potwierdzające wysokość dochodu

Jeśli dotyczy:

- Dokument potwierdzający prawo własności budynku jeśli we wniosku nie został wpisany numer księgi wieczystej;
- Oświadczenie z Gminy o ha przeliczeniowych;
- Audyt energetyczny budynku, jeśli został wykonany i na jego podstawie przyjęto dane do wniosku;
- Ekspertyzy (ornitologiczna, chiropterologiczna);
- Certyfikat potwierdzający spełnienie warunków Programu przez istniejące źródło ciepła na paliwo stałe, które nie będzie podlegało wymianie w ramach wniosku.

Kontrola dofinansowanej inwestycji

WFOŚiGW dokonuje kontroli przedsięwzięć samodzielnie lub przez wskazane osoby.

Okres trwałości wynosi 3 lata od zakończenia przedsięwzięcia.

Kluczowe zmiany od 29.07.2019 r. - podsumowanie

- Umożliwiono **Gminom** udział w procesie wdrażania Programu. Będą one, na podstawie zawartych z wojewódzkimi funduszami ochrony środowiska i gospodarki wodnej Porozumień, **przyjmować wnioski o dofinansowanie i dokonywać ich wstępnej weryfikacji**. Ułatwi to dostęp potencjalnym wnioskodawcom do skorzystania z Programu oraz usprawni proces jego wdrażania.
- Program Priorytetowy Czyste Powietrze **nie będzie zawierał załącznika nr 1 „Wymagania techniczne”**. Jego zapisy przeniesiono do głównego dokumentu, łącząc je z treścią dawnego pkt 6 ppkt 7) oraz 9.I i umieszczając w obecnym Pkt 6.6 „Wykaz kosztów kwalifikowanych oraz ich limitów jednostkowych”.
- Usunięto wymóg spełniania warunków technicznych dla źródeł ciepła nieobjętych wymianą w ramach przedsięwzięcia, w budynkach, które uzyskały pozwolenie na budowę przed 15.12.2002 r. Pozostawiono tylko wymóg co najmniej 5 klasy normy europejskiej EN 303-5:2012 dla źródeł ciepła na paliwo stałe.

Kluczowe zmiany od 29.07.2019 r. – podsumowanie cd.

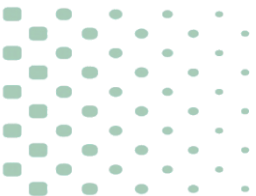
- W pkt 6.1 Programu „Okres kwalifikowalności kosztów” zmieniono sposób określania maksymalnego **terminu zakończenia** realizacji przedsięwzięcia. Dotychczas był on wskazywany jako nie później niż 24 miesiące po podpisaniu umowy o dofinansowanie, obecnie - **nie później niż 30 miesięcy od daty złożenia wniosku.**
- W pkt 6.7.4) Programu doprecyzowano, że kwalifikowane są koszty związane ze źródłem ciepła, w przypadku jego instalacji na potrzeby ogrzewania lub ogrzewania i ciepłej wody użytkowej. **W Programie nie kwalifikuje się kosztów źródeł ciepła zainstalowanych wyłącznie do wytwarzania ciepłej wody użytkowej.**
- W pkt 6.7.12) Programu doprecyzowano, że pojęcie prowadzenia działalności gospodarczej rozumiane jest zgodnie z unijnym prawem konkurencji.
- Montaż wentylacji mechanicznej z odzyskiem ciepła- we wszystkich kategoriach budynków.

Kluczowe zmiany od 29.07.2019 r. – podsumowanie cd.

- W pkt 7.4 „Beneficjenci” doprecyzowano ppkt 2), który wskazuje obecnie, że w przypadku **domu nowobudowanego beneficjentami** Programu mogą być osoby fizyczne będące właścicielami/współwłaścicielami nieruchomości, które uzyskały zgodę na rozpoczęcie budowy jednorodzinnego budynku mieszkalnego, pod **warunkiem wyrażenia zgody przez pozostałych współwłaścicieli tej nieruchomości.**
- **Zmieniony został wzór formularza wniosku o dofinansowanie**, tak aby uprościć proces jego wypełniania przez wnioskodawcę. Ponadto, w obecnej formie wnioski będzie zawierał warunki umowy dotacji oraz oświadczenie woli wnioskodawcy o chęci jej zawarcia, **bez konieczności dodatkowej wizyty wnioskodawcy w siedzibie wfośigw.**

Kluczowe zmiany od 29.07.2019 r. – podsumowanie cd.

- Beneficjenci ubiegający się o dotację **nie będą musieli składać weksla in blanco** z klauzulą bez protestu, jako zabezpieczenia prawidłowego wykonania umowy dotacji.
- **Zmianom uległa instrukcja wypełniania wniosku o dofinansowanie.** W celu ułatwienia wnioskodawcom dostępu do najczęściej wyszukiwanych informacji, część wniosku poświęcona obliczaniu wysokości dochodu na członka gospodarstwa domowego została wyodrębniona w formie osobnego dokumentu.
- Zmienione zostały wzory dokumentów służących do rozliczenia umowy: **wniosku o płatność, protokół odbioru robót wykonawcy oraz protokół końcowy.** Zmiany mają charakter dostosowujący je do zmian dokumentów głównych.



Dziękuję za uwagę

e-mail: info_czystepowietrze@wfosigw.pl

